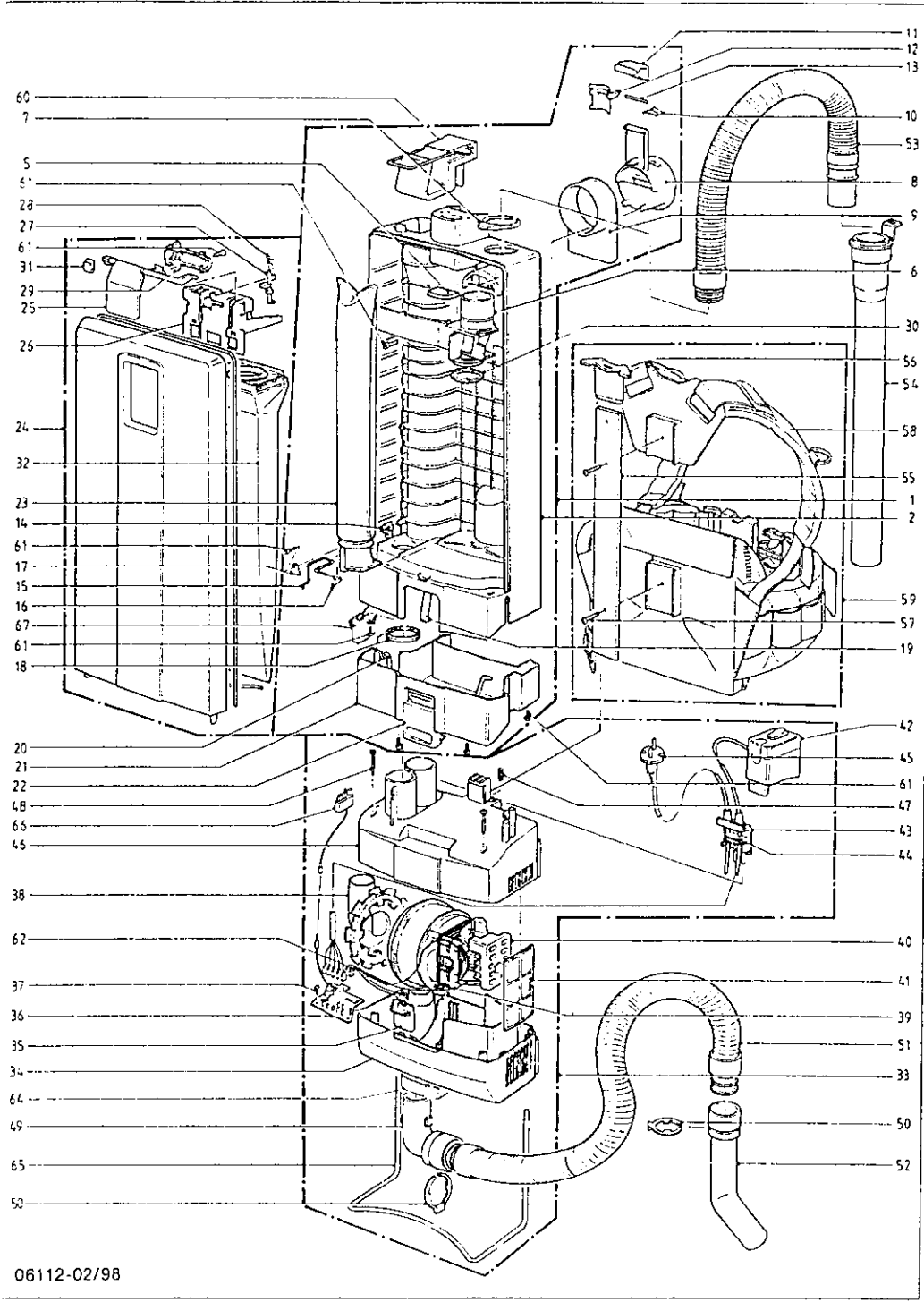


# Rucksackstaubsauger RSX 1

## Back Vac

120 / 230 / 240 V



Pos.	Teile-Nr.	Benennung
1	1652 SE	Filtergehäuse, kpl.
2	5282 hg	Filtergehäuse
5	1636	Stielabdichtung
6	5380 hg	Abdeckung (incl. Pos. 30)
7	5137 hg	Sicherungsfeder
8	5145 hg	Kabelhakenaufnahme
9	5144 hg	Kabelhaken
10	5146	Kabelhakenfeder
11	5098 hg	Exzenterhebel
12	5099	Exzenterhebelhalter
13	0187	Zylinderstift 4 x 32
14	5164	Zugentlastung
15	5208	Sicherungsbügel
16	5210	Drehfeder
17	1073	Lasche
18	5163	Dichtring
19	5084	Blattfeder
20	5083	Verriegelungsstange
21	5085 hg	Stoßschutz
22	5082 bv	Entriegelungstaste
23	5036 ER	Micro-Hygiene-Filter
24	5185 bv	Deckel, kpl.
25	5306 bv	Schließhebel
26	5324	Filterhalter (incl. Pos. 27 + 28)
27	5360	Sperrstift
28	5091	Drehfeder
29	5307	Abdeckung
30	5289	Dichtring
31	5319	Blattfeder
32	5093 ER	Filtertüte
33	5541 SE	Motorkopf, 230 V, kpl.
	5542 SE	Motorkopf, 240 V, kpl. (GB)
	5540 SE	Motorkopf, 120 V 400 Hz, kpl.
	5540 CD	Motorkopf, 120 V, kpl.
34	1619 dg	Unterteil, kpl.
35	1705	Kontaktaufnahme, kpl.
36	1658 ER	Leiterplatte
37	0100	Linseblechschraube 2,9 x 9,5
38	1603 sw	Ansaugflansch, kpl.
39	1623	Motor, 230 V, kpl.
	1624	Motor, 240 V, kpl.
	0511	Kohlebürsten
	1622	Motor 120 V, kpl.
	1734	Motor 120 V, 400 Hz, kpl.
40	5100	Stützgummi
41	5143	Abluftfilter
42	1626 SE	Schalteinheit, kpl. (incl. Pos. 43 + 44)
43	1625 dg	Einsteck-Zugentlastung, kpl.
44	1604 sw	Kabelschelle
45	5260 hg	Anschlußleitung (Europa)
	5261 hg	Anschlußleitung (GB)
	1262 sw	Anschlußleitung (120 V)
46	1620 dg	Oberteil, kpl.
47	5103	Druckfeder
48	0176	Linseenschraube M4 x 30
49	1700 dg	Winkeladapter
50	1034 hg	Sicherungsfeder
51	1650 hg	Schlauch
52	1050 hg	Handgriff, kpl. (incl. Pos. 50)
53	1665 hg	Schlauch
54	1632 hg	Saugrohr
55	1612	Befestigungsschiene
56	1611 sw	Aufsteck-Führung
57	0177	Linseenschraube M5 x 16
58	1649	Gurtsystem
59	1648 SE	Tragegestell, kpl.
60	1647 hg	Kabelhaken, kpl.
61	0102	Linseblechschraube 3,9 x 13
62	0847	Leitungssatz (nur für 120 V 400 Hz)
64	1666 dg	Adapterhalter
65	1669	Standfuß
66	1663	Flachsteckeraufnahme, kpl.
67	1659 ER	Antistatikleitung, kpl.

06112-02/98

Pos.	Product-Code	Description	Pos.	Product-Code	Description	Pos.	Product-Code	Description
1	1652 SE	Dust bag housing, cpl.	29	5307	Cover	5261 hg	Cable (GB)	
2	5282 hg	Dust bag housing	30	5289	Seal	5262 hg	Cable without plug (ZA)	
5	1636	Seal	31	5319	Bag holder spring	05030	Plug (ZA)	
6	5380 hg	Internal cover (incl. Pos. 30)	32	5093 ER	Paper bag	1262 sw	Cable (120 V)	
7	5137 hg	Retaining cover	33	5541 SE	Motor head 230 V, cpl.	46	1620 dg	Cover, cpl.
8	5145 hg	Carrying handle		5542 SE	Motor head 240 V, cpl. (GB)	47	5103	Spring
9	5144 hg	Cable hook		5542 SA	Motor head 240 V, cpl. (ZA)	48	0176	Screw M4 x 30
10	5146	Stop spring		0511	Carbon brush	49	1700 dg	Right angle connector (incl. Pos. 50)
11	5098 hg	Lock catch		5540 CD	Motor head 120 V, cpl.	50	1034 hg	Retaining ring
12	5099	Handle lock plate		5540 SE	Motor head 120 V 400 Hz, cpl.	51	1650 hg	Hose
13	0187	Lock pin	34	1619 dg	Casing motor head bottom	52	1050 hg	Hand Nozzle (incl. Pos. 50)
14	5164	Cable clamp	35	1705	Female contact holder, cpl.	53	1665 hg	Hose
15	5208	Filter safety catch	36	1658 ER	PCB SU 2	54	1632 hg	Tube
16	5210	Spring	37	0100	Screw 2,9 x 9,5	55	1612	Bar
17	1073	Clamp	38	1603 sw	Flange, Suction	56	1611 sw	Moulding
18	5163	Seal	39	1623	Motor 230 V, cpl.	57	0177	Screw M5 x 16
19	5084	Spring		1624	Motor 240 V, cpl.	58	1649	Harness
20	5083	Locking rod		1622	Motor 120 V, cpl.	59	1648 SE	Support
21	5085 hg	Dust bag housing bumper base		1734	Motor 120 V, 400 Hz, cpl.	60	1647 hg	Cable hook
22	5082 bv	Dust bag housing locking catch	40	5100	Rubber mounting	61	0102	Screw 3,9 x 13
23	5036 ER	Micro hygiene filter	41	5143	Exhaust filter	62	0847	Cable (only for 120 V 400 Hz)
24	5185 bv	Front cover cpl.	42	1626 SE	Assembly, Switch + Indicator (incl. 43 + 44)	64	1666 dg	Bracket
25	5306 bv	Cover release	43	1625 dg	Block, Cable entry	65	1669	Stand
26	5324	Bag holder (incl. Pos. 27 + 28)	44	1604 sw	Cable clamp	66	1663	Male contact holder, cpl.
27	5360	Safety catch	45	5260 hg	Cable	67	1659 ER	Antistatic wire, cpl.
28	5091	Safety catch spring						